

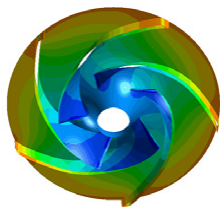
オフィスや工場の 省エネを実現

オフィスビルや工場の空調・給排水設備で使われているたくさんのポンプ。
大型ポンプへの省エネ化の取り組みが進む中、課題となっていたのが小型ポンプの効率化。
そこにいち早く着手したのがエバラの省エネルギーポンプ。
オフィスや工場の消費電力の削減に一役かっています。



三次元逆解法と流れ解析による最適設計

エバラで実用化した三次元逆解法と流れ解析により、最適設計された羽根車を採用。さらに羽根車に適した形状のケーシングを新規設計し、従来製品に比べ大幅な高効率化を果たしました。



3次元CAD画像

最大50%以上の省エネ化を実現する



PMモータ搭載インラインポンプ

国際規格IEC（国際電気標準会議）で最高水準の効率レベルIE4に達したPMモータと駆動用インバーターを内蔵したコントローラーを搭載。現行モデルを省エネタイプに置き換えた場合、最大50%以上もの省エネ効果を実現します。



平成23年度
日本機械工業連合会
会長賞受賞